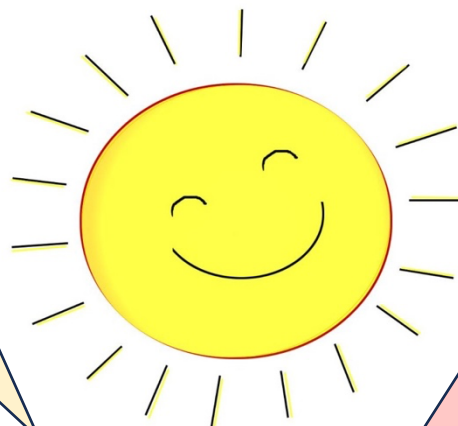


Im «Bäri-Tandem» treffen sich eine Person aus der lokalen Bevölkerung mit einer hier wohnhaften geflüchteten Person (Status F, B, S). Sie sehen sich regelmässig, mindestens 4 Stunden pro Monat, für mindestens ein halbes, im Idealfall ein ganzes Jahr.



Für lokale Freiwillige ist es:

- ein sinnstiftendes Engagement im Migrationsbereich
- ein interessanter Einblick in eine andere Kultur
- eine interkulturelle Erfahrung
- ein wertvoller Beitrag zu einem guten Miteinander in Bäretswil

Die Bildung des «Bäri-Tandems» wird durch eine lokale Kontaktperson vermittelt und während der gesamten Tandem-Zeit begleitet.



Bäri-Tandem

Geflüchtete Personen erhalten Unterstützung und Begleitung:

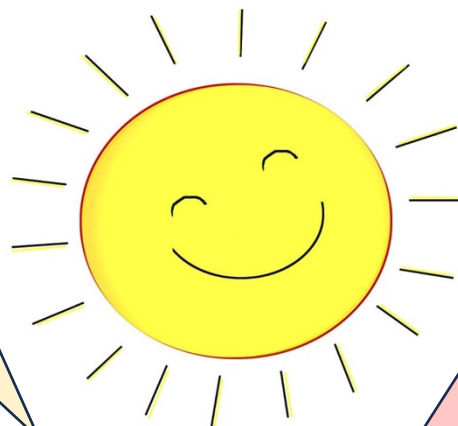
- beim Kennenlernen von Menschen und Orten in Bäretswil
- beim Deutsch anwenden und üben
- bei Alltagsfragen zB. Verkehrsverbindungen
- bei Bewerbungen zB. für Arbeit

Das «Bäri-Tandem» ist unterstützt von der politischen Gemeinde Bäretswil (Abteilung Soziales) und von der Gruppe Horizont der reformierten Kirche (www.refkirche-baeretswil.ch/Asylsuchende).

Sind Sie interessiert? Dann melden Sie sich bei uns!
Wir freuen uns auf Ihre Kontaktaufnahme!

Irene Keller Gubler 044 939 30 01 baeri-tandem-1@gmx.ch
Silvia Noser 044 939 31 06 baeri-tandem-2@gmx.ch

Im «Bäri-Tandem» treffen sich eine Person aus der lokalen Bevölkerung mit einer hier wohnhaften geflüchteten Person (Status F, B, S). Sie sehen sich regelmässig, mindestens 4 Stunden pro Monat, für mindestens ein halbes, im Idealfall ein ganzes Jahr.



Für lokale Freiwillige ist es:

- ein sinnstiftendes Engagement im Migrationsbereich
- ein interessanter Einblick in eine andere Kultur
- eine interkulturelle Erfahrung
- ein wertvoller Beitrag zu einem guten Miteinander in Bäretswil

Die Bildung des «Bäri-Tandems» wird durch eine lokale Kontaktperson vermittelt und während der gesamten Tandem-Zeit begleitet.



Bäri-Tandem

Geflüchtete Personen erhalten Unterstützung und Begleitung:

- beim Kennenlernen von Menschen und Orten in Bäretswil
- beim Deutsch anwenden und üben
- bei Alltagsfragen zB. Verkehrsverbindungen
- bei Bewerbungen zB. für Arbeit

Das «Bäri-Tandem» ist unterstützt von der politischen Gemeinde Bäretswil (Abteilung Soziales) und von der Gruppe Horizont der reformierten Kirche (www.refkirche-baeretswil.ch/Asylsuchende).

Sind Sie interessiert? Dann melden Sie sich bei uns!
Wir freuen uns auf Ihre Kontaktaufnahme!

Irene Keller Gubler 044 939 30 01 baeri-tandem-1@gmx.ch
Silvia Noser 044 939 31 06 baeri-tandem-2@gmx.ch